

## Ortsteil 92: Gohlis-Nord

### Beschreibung

Wohnbebauung im Siedlungsstil mit Villenvierteln, der denkmalgeschützten Kroch-Siedlung aus der Zwischenkriegszeit und einem kleinen Wohnkomplex aus den 80er Jahren des 20. Jahrhunderts (schrittweiser Teilrückbau geplant) im Nordwesten; Gebiet wurde seit der Errichtung von militärischen Einrichtungen Ende des 19. Jahrhunderts wesentlich von diesen geprägt, weitläufiges Kasernengelände zur Zeit ungenutzt; zahlreiche Felder, Wiesen und mehreren Kleingartenanlagen; Stadtteilzentrum an der Maria-Grollmuß-Straße;

Magistralen: Landsberger Straße, Max-Liebermann-Straße, Viertelweg, Virchowstraße.



### Gebiet

Fläche (in km<sup>2</sup>) ..... 2,0

### Kleinräumige Gliederung

Statistische Bezirke ..... 4  
Blöcke ..... 42  
Benannte Straßen und Plätze ..... 36  
Adressen ..... 898

Stand: 30.06.2002

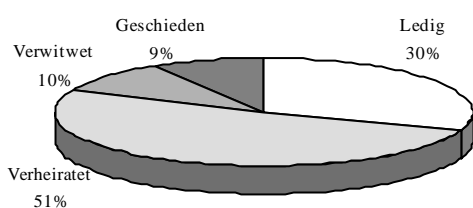
### Bevölkerung

#### Bevölkerungskennziffern

Wohnberechtigte Bevölkerung ..... 8 566  
davon männlich ..... 3 946  
weiblich ..... 4 620  
davon Deutsche ..... 8 345  
Ausländer ..... 221  
darunter Hauptwohnsitzer im Alter von  
18 Jahren und älter mit  
deutscher Staatsbürgerschaft ..... 7 053  
... mit Staatsbürgerschaft eines  
Mitgliedsstaates der EU  
(außer Deutschland) ..... 26  
Durchschnittsalter (in Jahren) ..... 49,0  
Jugendquote ..... 14,3  
Altenquote ..... 48,2  
Ausländeranteil (in Prozent) ..... 2,6  
Einwohner pro km<sup>2</sup> ..... 4 200

Quelle: Einwohnermelderegister

#### Wohnbevölkerung nach Familienstand



#### Haushalte

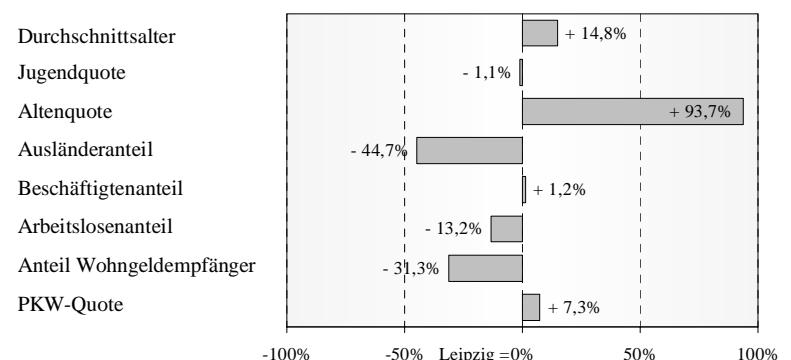
Haushalte insgesamt ..... 4 246  
Durchschnittliche Haushaltsgröße ..... 1,9

Quelle: Einwohnermelderegister



### Ausgewählte Ortsteil-Indikatoren

Relative Abweichung des jeweiligen Indikators vom entsprechenden Wert für die Gesamtstadt Leipzig (in Prozent bzw. Prozentpunkten)

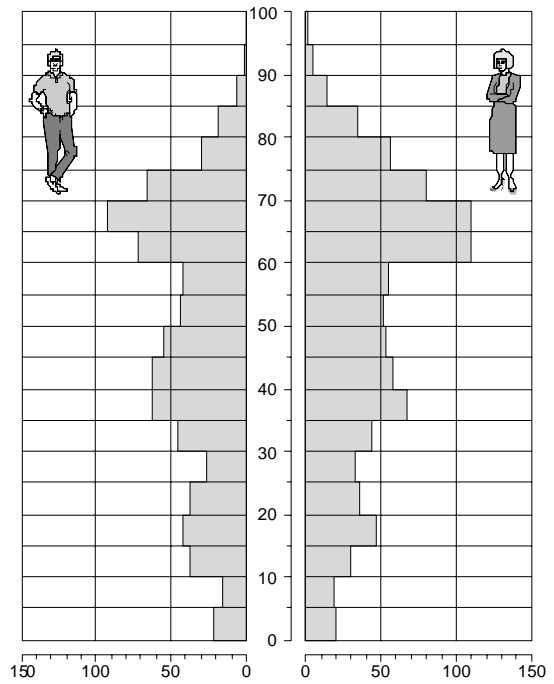


**Wohnbevölkerung nach Altersgruppen**

Altersgruppe von ... bis unter ... Jahre	Ins- gesamt	davon		Anteil der Altersgruppe an der Gesamt- bevölkerung in %
		männ- lich	weib- lich	
0 - 5	204	101	103	2,4
5 - 10	184	82	102	2,1
10 - 15	364	201	163	4,2
15 - 20	454	220	234	5,3
20 - 25	354	187	167	4,1
25 - 30	304	143	161	3,5
30 - 35	454	228	226	5,3
35 - 40	666	334	332	7,8
40 - 45	592	305	287	6,9
45 - 50	537	274	263	6,3
50 - 55	494	225	269	5,8
55 - 60	484	213	271	5,7
60 - 65	933	366	567	10,9
65 - 70	982	459	523	11,5
70 - 75	722	319	403	8,4
75 - 80	422	148	274	4,9
80 u.ä.	416	141	275	4,9
<b>Insgesamt</b>	<b>8 566</b>	<b>3 946</b>	<b>4 620</b>	<b>100,0</b>

Quelle: Einwohnermelderegister

**Lebensbaum (5-Jahresgruppen, Mittelwerte)**

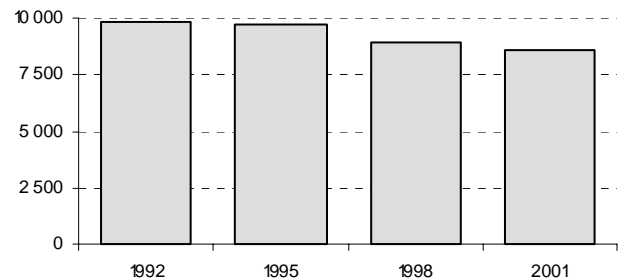


Quelle: Einwohnermelderegister

**Bevölkerungsbewegung**

	2000	2001
Lebendgeburten .....	40	40
Sterbefälle .....	85	85
Saldo der Geburten und Sterbefälle	- 45	- 45
Zuzüge über die Stadtgrenze .....	142	130
Wegzüge über die Stadtgrenze .....	205	175
Innerstädtische Zuzüge .....	871	725
Innerstädtische Wegzüge .....	962	786
Wanderungssaldo	- 154	- 106

Quelle: Einwohnermelderegister



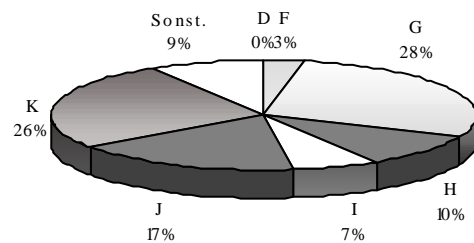
Bevölkerungsentwicklung (Wohnberechtigte; Gebietsstand 1.1.2002)

**Wirtschaft**

**Firmen nach Wirtschaftszweigen**

Firmen insgesamt .....	163
darunter	
A) Land- und Forstwirtschaft .....	-
D) Verarbeitendes Gewerbe .....	-
E) Energie- und Wasserversorgung .....	1
F) Baugewerbe .....	5
G) Handel; Instandhaltung und Reparatur von Kraftfahrzeugen und Gebrauchsgütern .....	46
darunter: Einzelhandel (ohne Handel mit Kraftfahrzeugen und ohne Tankstellen); Reparatur von Gebrauchsgütern .....	27
H) Gastgewerbe .....	16
J) Verkehr und Nachrichtenübermittlung .....	11
J) Kredit- und Versicherungsgewerbe .....	28
K) Grundstücks- und Wohnungswesen, Vermietung beweglicher Sachen, Erbringung von Dienstleistungen überwiegend für Unternehmen .....	43
darunter: Datenverarbeitung und Datenbanken .....	4
M) Erziehung und Unterricht .....	-
O) Erbringung von sonstigen öffentlichen und persönlichen Dienstleistungen .....	12

Quelle: Industrie- und Handelskammer zu Leipzig



Anteile ausgewählter Wirtschaftszweige

**Handwerksbetriebe nach Gewerbegruppen**

Handwerksbetriebe insgesamt .....	16
darunter	
1) Bau- und Ausbaugewerbe .....	2
2) Metallgewerbe .....	6
3) Holzgewerbe .....	6
4) Bekleidungs-, Textil- und Ledergewerbe .....	1
5) Nahrungsmittelgewerbe .....	1
6) Gewerbe der Gesundheits- und Körperpflege sowie der chemischen und Reinigungsgewerbe .....	4
7) Glas-, Papier-, keramisches und sonst. Gewerbe .....	1

Quelle: Handwerkskammer zu Leipzig

## Erwerbstätigkeit und Arbeitsmarkt

### Erwerbstätigkeit

Sozialversicherungspflichtig Beschäftigte am Wohnort insgesamt .....	2 534
darunter Arbeiter .....	897
Angestellte .....	1 637
Frauen .....	1 286
Ausländer .....	23
Arbeitnehmer unter 25 Jahre .....	227
Beschäftigte je 100 Erwerbsfähige .....	49,3
Quelle: Bundesanstalt für Arbeit	Stand: 30.06.2001

### Arbeitsmarkt

Arbeitslose insgesamt .....	559
darunter Arbeiter .....	300
Angestellte .....	259
Frauen .....	295
Ausländer .....	22
Arbeitnehmer unter 25 Jahre .....	40
Arbeitnehmer 55 Jahre und älter .....	108
Langzeit-Arbeitslose .....	191
Arbeitslose je 100 Erwerbsfähige .....	11,2
Quelle: Bundesanstalt für Arbeit	

### Soziales

Empfänger von Sozialhilfe (Hilfe zum Lebensunterhalt) insgesamt .....	264
Empfänger von Sozialhilfe je 1 000 Einwohner .....	31
Quelle: Sozialamt	Stand: 30.04.2001
Wohngeldempfänger (Haushalte) insgesamt .....	363
Anteil an allen Haushalten (in Prozent) .....	8,5
Quelle: Sozialamt	

## Kraftfahrzeugbestand

Kraftfahrzeuge insgesamt .....	3 232
davon Personenkraftwagen insgesamt .....	3 092
darunter private PKW .....	3 080
Nutzfahrzeuge .....	65
Krafträder .....	75
Private PKW je 1 000 Einwohner .....	374
Quelle: Kraftfahrt-Bundesamt	Stand: 01.01.2002

## Infrastruktureinrichtungen

### Erziehung und Bildung

Kindertagesstätten .....	5
darin Plätze .....	396
Stand: 30.09.2001	
Allgemeinbildende Schulen insgesamt .....	4
darunter Grundschulen .....	2
Mittelschulen .....	1
Gymnasien .....	-
Stand: 21.08.2001	

## Bautätigkeit und Wohnen

### Baugenehmigungen 2000 und 2001

	2000	2001
Gebäude insgesamt .....	1	2
davon Wohngebäude .....	-	1
darunter Neubau .....	-	-
Nichtwohngebäude .....	1	1
darunter Neubau .....	-	-
Wohnungen insgesamt .....	-	1
darunter Neubau .....	-	-
Quelle: Statistisches Landesamt des Freistaates Sachsen		

### Baufertigstellungen 2000 und 2001

	2000	2001
Gebäude insgesamt .....	4	-
davon Wohngebäude .....	2	-
darunter Neubau .....	-	-
Nichtwohngebäude .....	2	-
darunter Neubau .....	-	-
Wohnungen insgesamt .....	4	-
darunter Neubau .....	-	-
Quelle: Statistisches Landesamt des Freistaates Sachsen		

### Gebäude- und Wohnungsbestand

Gebäude mit Wohnungen .....	789
darunter Gebäude mit 1 oder 2 Wohnungen .....	241
Wohnungen .....	4 715
Wohnfläche (in 1 000 m <sup>2</sup> ) .....	300,4
Wohnfläche je Wohnung (in m <sup>2</sup> ) .....	63,7
Quelle: Statistisches Landesamt des Freistaates Sachsen	

## Ordnung und Sicherheit

### Straftaten

	2000	2001
Straftaten insgesamt .....	881	806
Straftaten je 1 000 Einwohner .....	10	10
Quelle: Landeskriminalamt Sachsen		

### Gesundheit

Niedergelassene Ärzte .....	6
darunter Allgemeinmediziner .....	1
Niedergelassene Zahnärzte .....	1
Apotheken .....	1

Quellen: Jugendamt, Statistisches Landesamt des Freistaates Sachsen, Kassenärztliche u. kassenzahnärztliche Vereinigung Sachsen, Sächsische Landesapothekerkammer